



BOSCH

IntuiKey

ファームウェアのインストール方法について

Bosch Security Systems
(Japan)
6-21, Nishigotanda 3chome,
Shinagawa-ku,
Tokyo 141-0031, JAPAN
Tel : +81 (0) 3 5759-4169
www.jp.boschsecurity.com

18 June 2010

① PC との接続

IntuiKey と RS-232 ポートを持つ PC 間を**クロスケーブル**で接続します。
(ストレートケーブルでは動作しません)

② IntuiKey のファームウェアバージョンの確認

現在お使いの IntuiKey ファームウェアバージョンをご確認ください。

確認方法は、1) 電源投入時に表示、2) ファーム更新 (英語表記:Firmware Upgrade) ボタン
押下時に表示されます。

③ “IntuiKey Downloader”のダウンロードとインストール

IntuiKey のファームウェアをダウンロードするためには、専用アプリケーションが必要で
す。製品情報 (日本語版) ホームページから **IntuiKey ダウンローダ**をダウンロードし、任意
のフォルダへ保存します。



ダブルクリックで **Wizard** に従いインストールします。スタートメニューに **IntuiKey
Firmware Downloader** がインストールされます。





④ 日本語対応ファームウェアの入手

日本語表示をするためのファームウェアを Bosch ホームページからダウンロードします。日本語版ファームウェアを右クリックして、対象を保存を選択し、任意のフォルダへ保存します。拡張子が*****.S20 という長いファイル名ですが保存ファイル名は変更しないでください。

【注意事項】

米国サイトで公開されているファームウェアは、各国語対応のファームウェアが別々に公開されています。日本語ホームページでは、日本語対応のファームウェアのみを公開していますので、ダウンロードは日本語ホームページからのダウンロードを推奨します。

⑤ IntuiKey のファームウェアアップデート

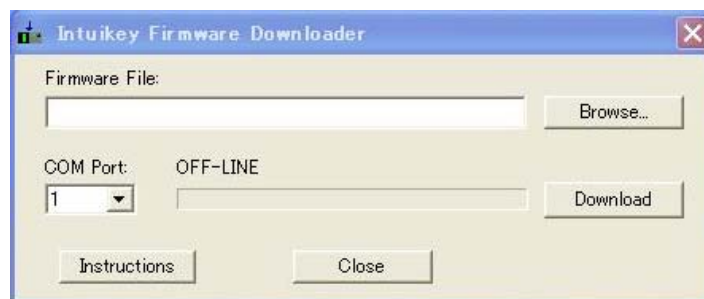
(1) IntuiKey 側をダウンロードモードに設定

Prod キーを押下後、キーボードを選択します。

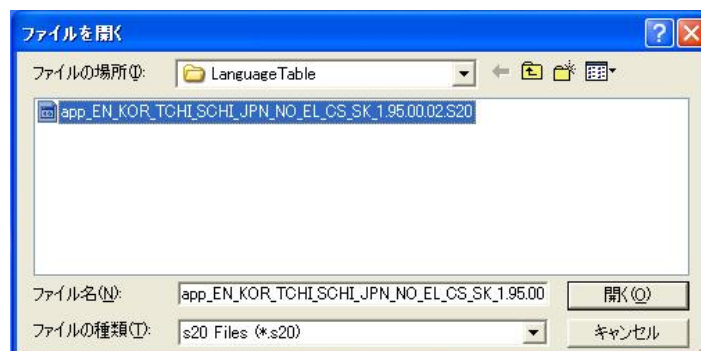
設定画面の **Firmware Upgrade** (ファーム更新) を選択します。パスワードを聞かれたら **0** と **1** のキーを同時に押下し、**ENTER** を押下することでダウンロードモードに入ります。

(2) ファームウェアのダウンロード

スタートメニューから **IntuiKey Firmware Downloader** を起動します。



Browse ボタンをクリックすると、**S20** ファイルを選択するダイアログが開きます。先ほどダウンロードしたファームウェアを指定し、開くをクリックするとダウンロードが開始されます。





BOSCH

ダウンロードには20分程度かかりますが、ダウンロード中は電源を切らないでください。

18 June 2010

Page 3 of 3